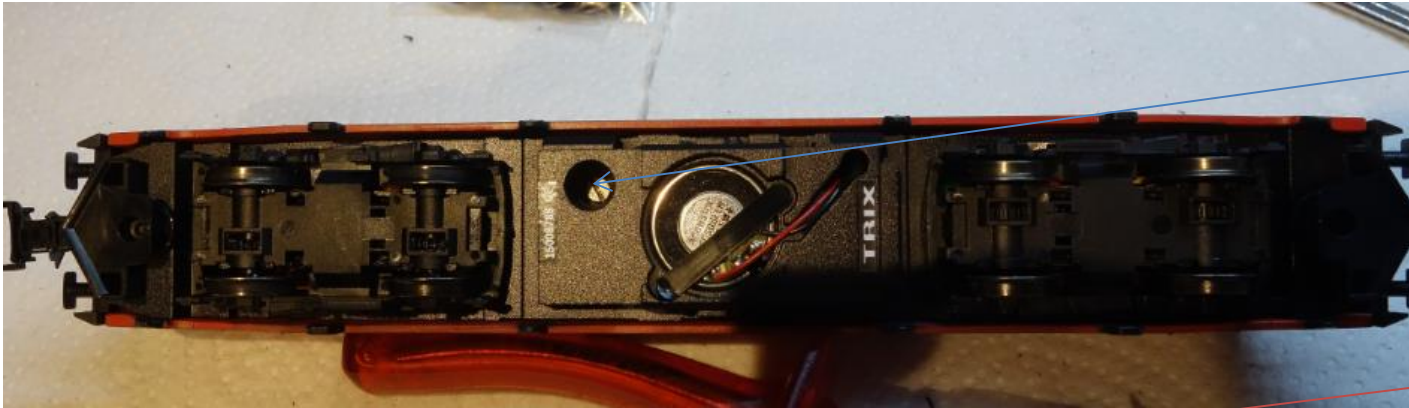
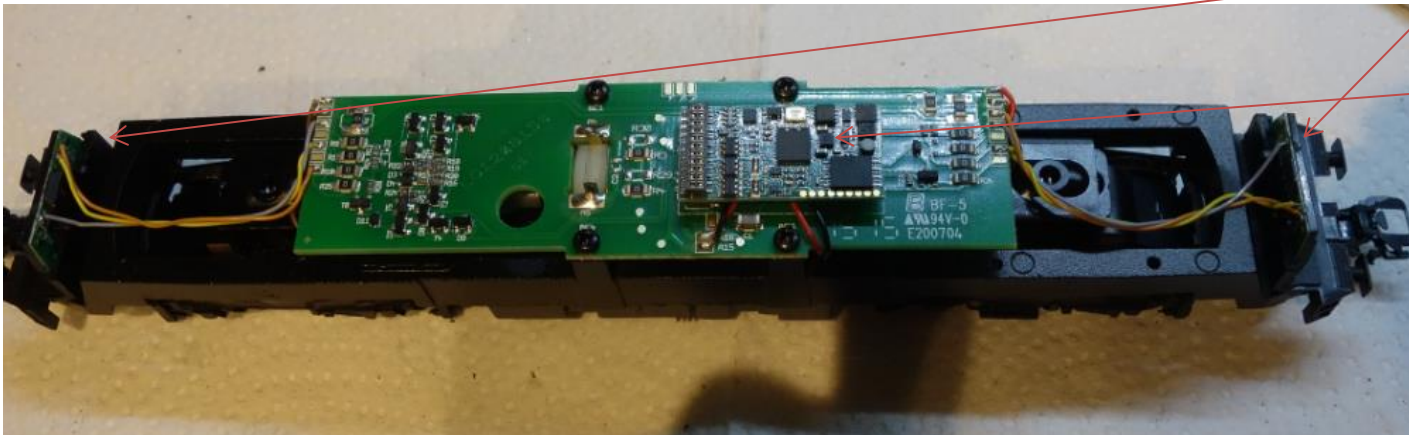


BR 245 Trix H0 (22450) für Express

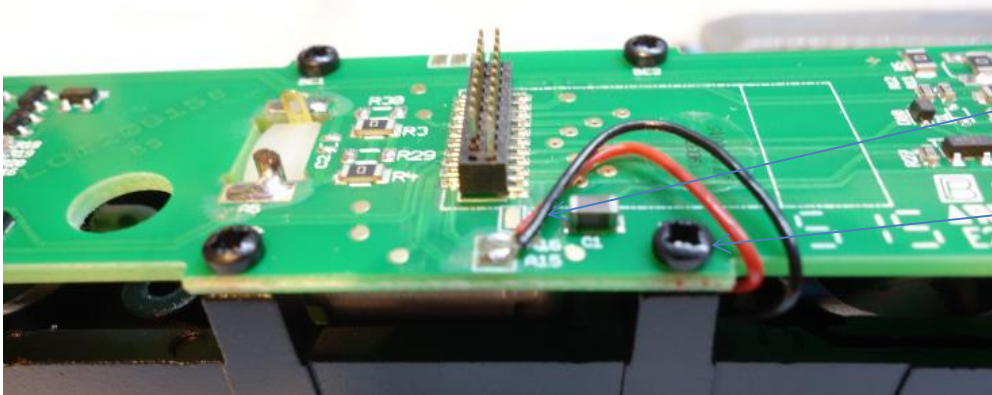




Nur eine zentrale Schraube hält das Gehäuse



Die Beleuchtungseinheiten werden ausgehängt
Und der Decoder wird abgezogen

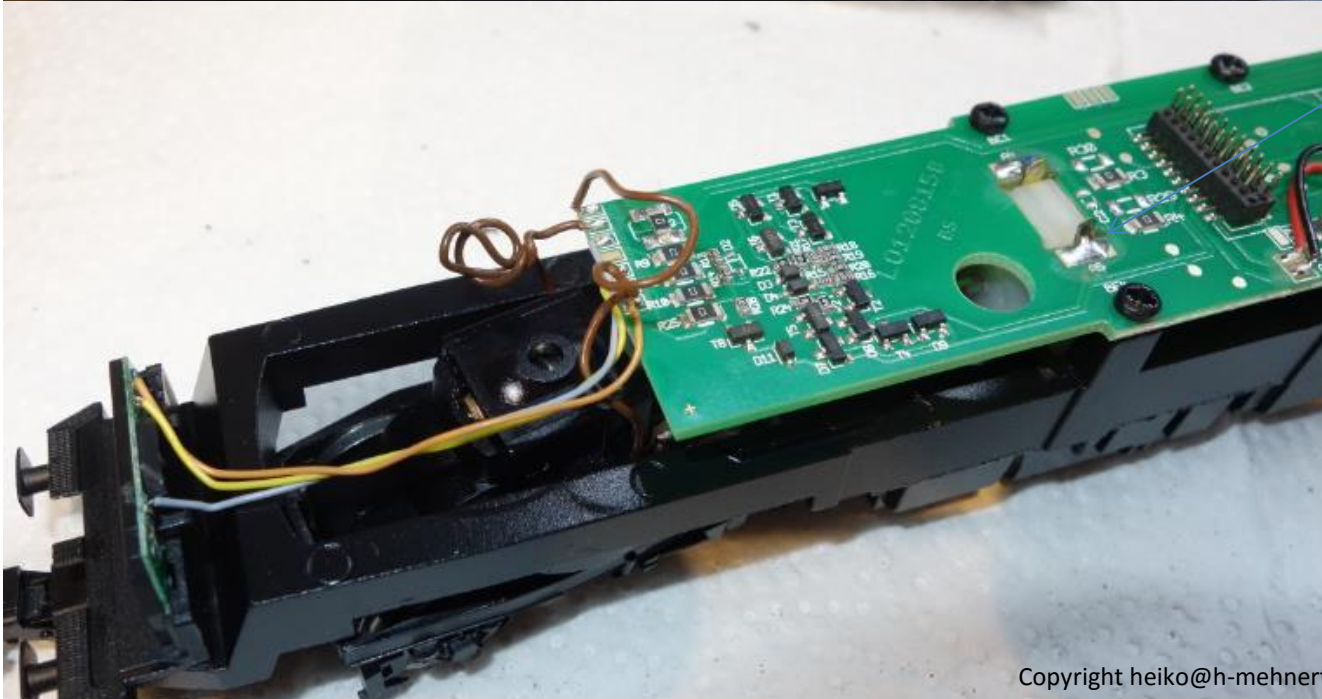


Die Lautsprecherkabel werden abgelötet

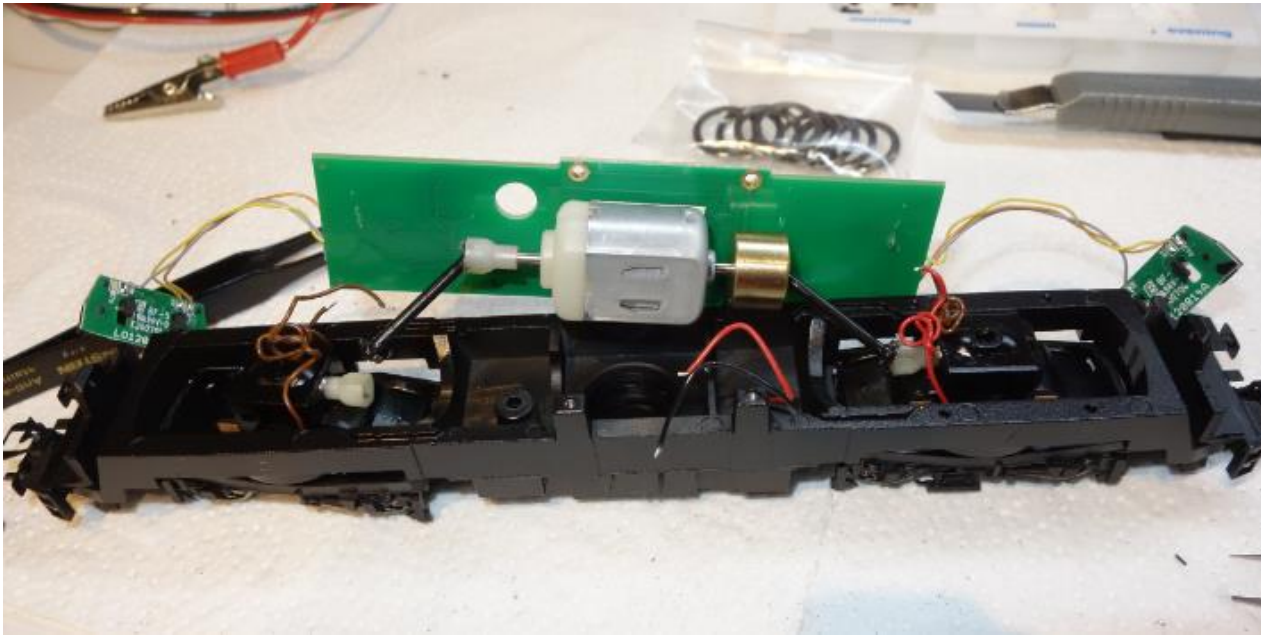
Vier Schrauben halten die Platine



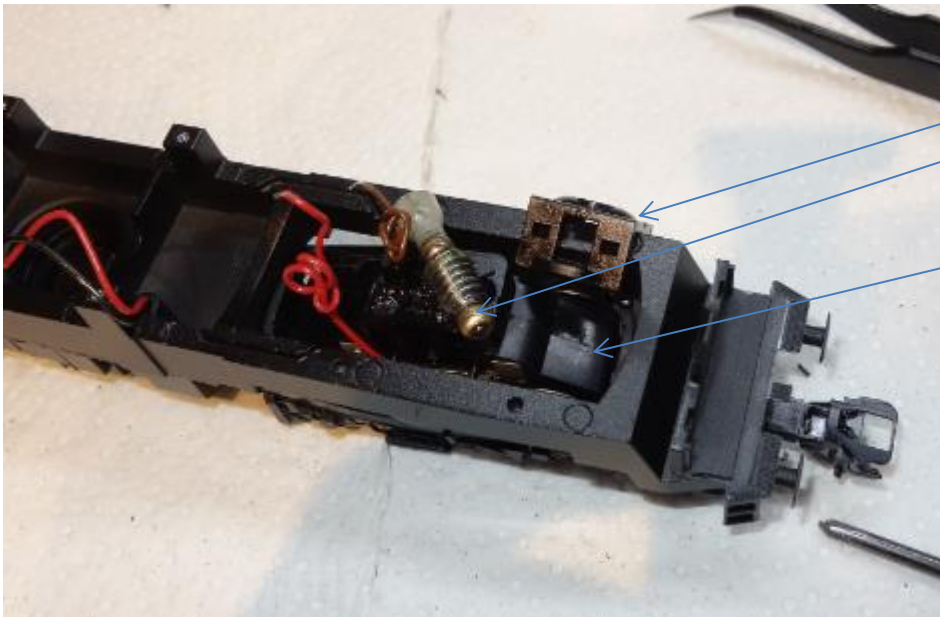
Rot und braun von den Radschleifern werden von der Platine abgelötet



Der Motor ist mit der Platine verlötet -> ruhig belassen

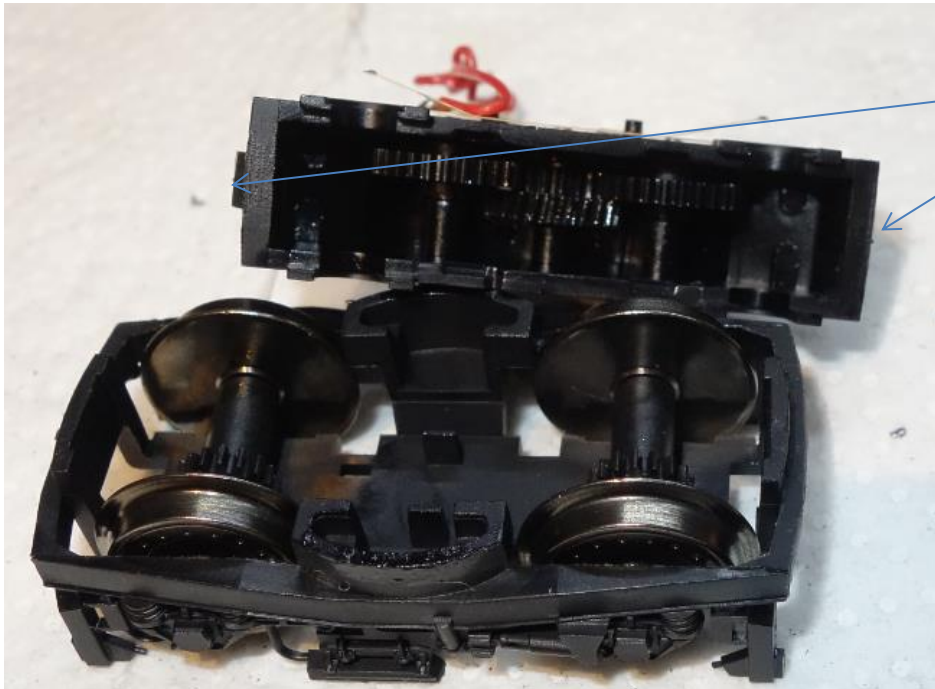


Da der Motor mit der Platine verlötet ist, wird er mit abgehoben – auf die kleinen Kardanwellen achten.



Ein Clip hält die Schneckenwelle

Ohne diesen Clip kann dann auch das Drehgestell nach unten aus dem Rahmen genommen werden



Die Bodenplatte des Drehgestells wird mit Rastnasen an den Kopfenden gehalten

Die Radschleifer auf der linken Seite werden entfernt

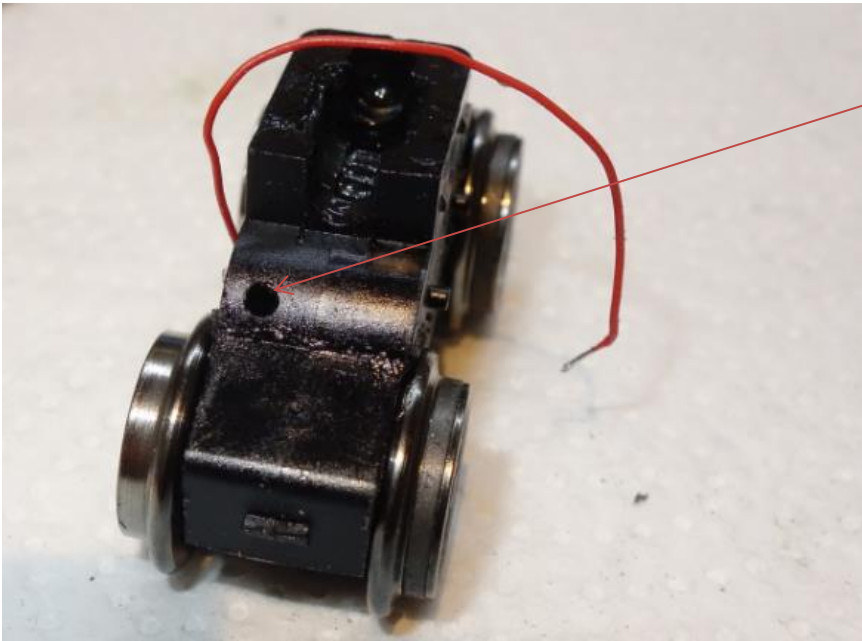


Hier sieht man den Bereich der Radringe, der um ca 0,7 mm ausgefräst wird.

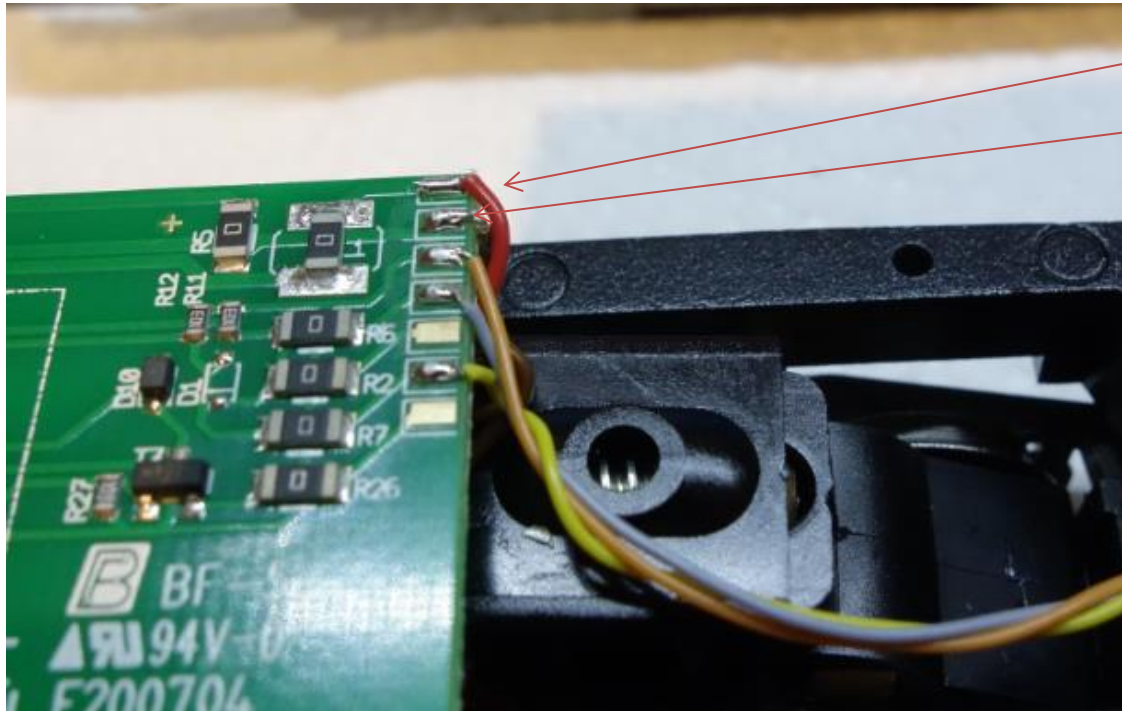
Im hinteren Drehgestell setze ich die Räder mit Haftreifen beide auf die linke Seite, damit rechts voller Kontakt für die Stromaufnahme vorhanden ist



In die Bodenplatte wird aus einem Bronzestreifen befestigt und ein Kabel angelötet -> Kontakt für den Mittelschleifer.



Bohrung für die Durchführung des Mittelleiteranschlusses



Das rote Kabel führt zu den Seitenschleifern

Schwarzes Kabel für den Mittelschleifer



Die Mittelschleifereinheit wird unter das vordere Drehgestell geclipst.

Nur in Notfällen würde ich auch hinten eine anbringen (der Kontakt ist ja gelegt). Durch eine weitere Schleifereinheit leidet die Traktion