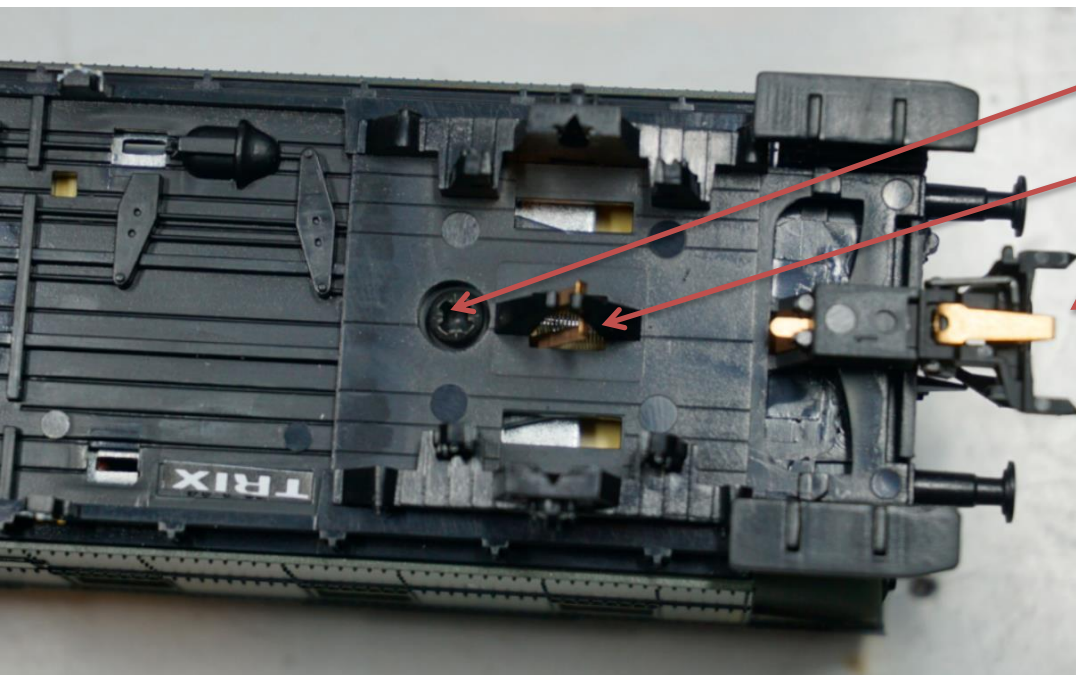


Trix 23308, Set „Donnerbüchsen“ für Express

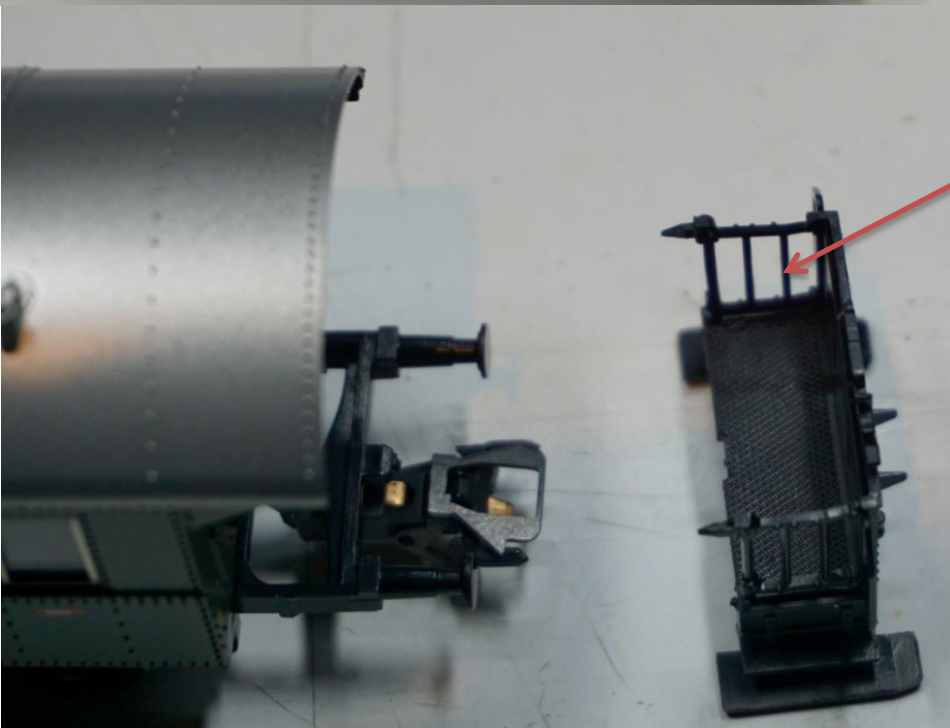




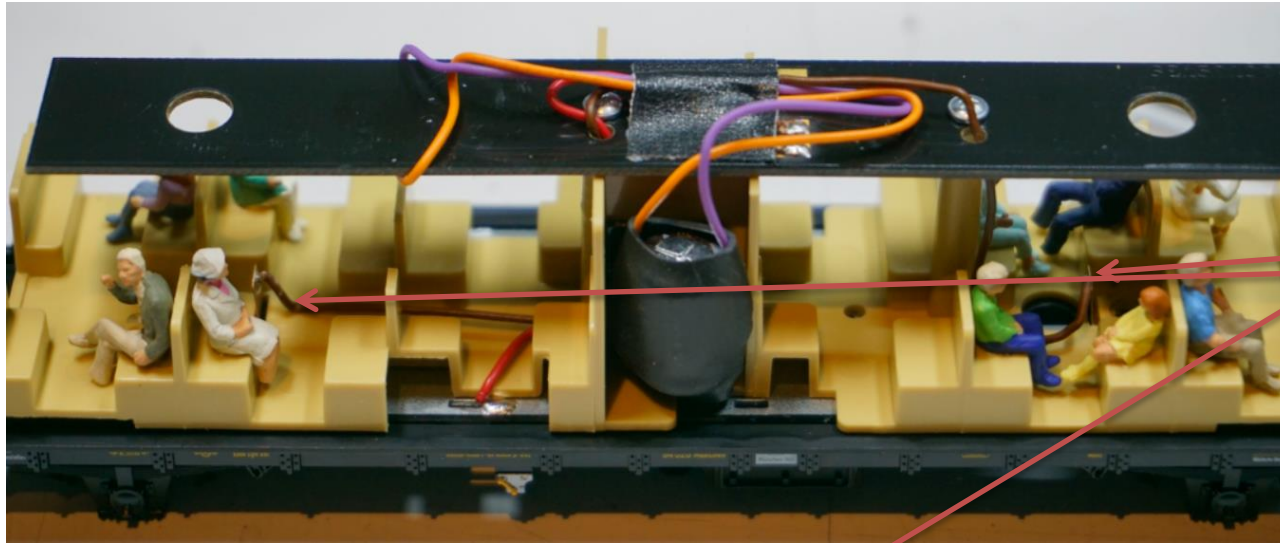
Eine von zwei zentralen Halteschrauben im Boden

Achsschleifer

Stromführende Kupplung in KK- Kulisse

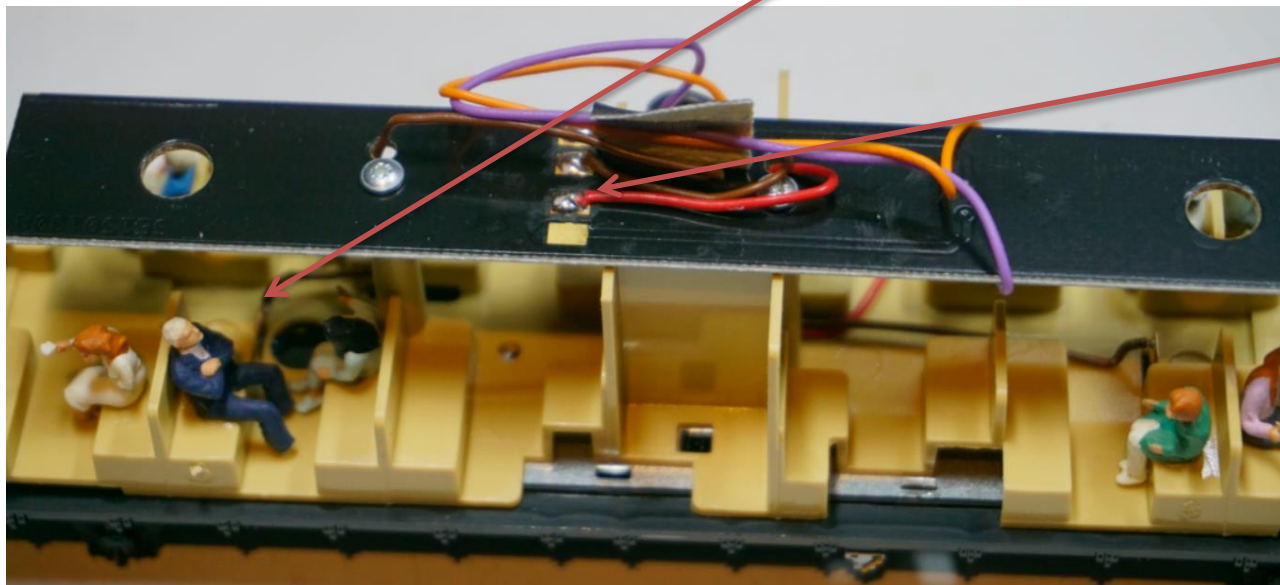


Die Bühnen kann man abziehen, wenn man die Treppen etwas auseinander spreizt.



In einem Abort steckt ein Elko für die Beleuchtung. Seine Wirkung ist allerdings sehr mäßig. Wären die Preiserlein nicht ab Werk eingeklebt, würde sich eine neue Farbe der Sitze lohnen.

Die braunen Kabel kommen von den Achsschleifern und werden an den Lötflächen gelöst



Das rote Kabel führt zum Ballastgewicht und den damit verbundenen Kupplungen. Es wird oben an der Platine abgelötet

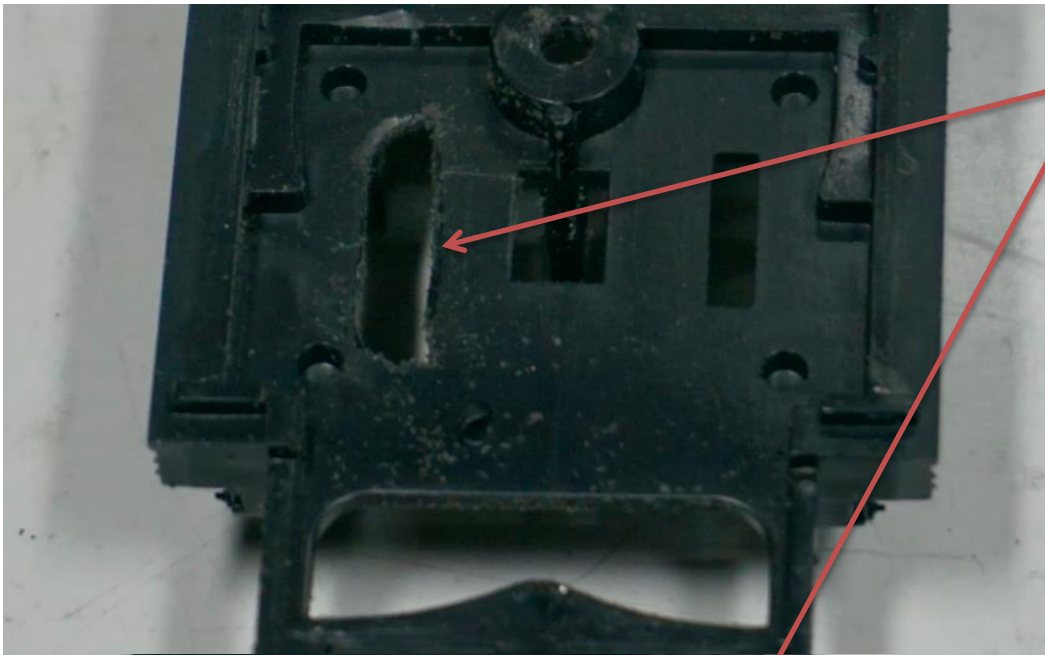




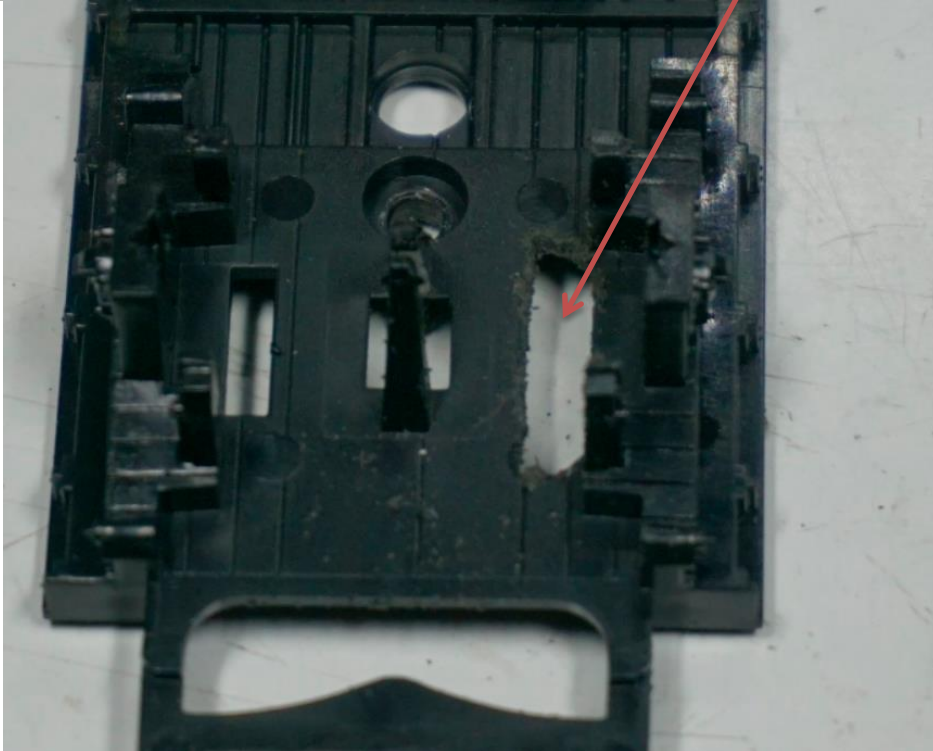
Die Achsschleifer und die
Kupplungsfedern vorsichtig
herausnehmen



Die Kupplungskulissen kann man
auch heraus nehmen



Einmal von oben und einmal von unten gezeigt:
Die Aussparung für unsere dickeren und höheren
Spurkränze wird passend vergrößert



Um den Zug unabhängig von einer stromliefernden Lok fahren zu können, bekommen 2, oder 3 Wagen einen Mittelschleifer.

Es gibt bereits eine Loch im Wagenboden mit einem Zugang zum stromführenden Ballastgewicht. Hier habe ich eine Gewindebohrung gesetzt, um eine Lötfläche anzuschrauben.

Man kann die alten Wagenschleifer von Express ganz gut anschrauben und dann ein schwarzes Kabel zur Lötfläche legen. Natürlich kann man das auch anders lösen

